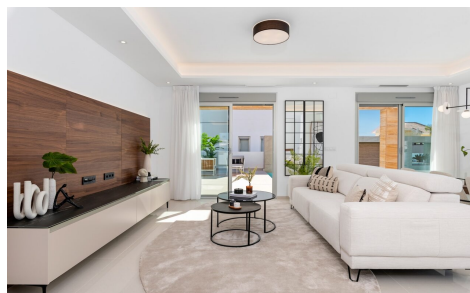




MCDC35722K

Villa in Quesada

€985,000



4



4



N/A



N/A



Superficie construida: aprox. 147m² + sótano de 110m² = 396m² totales Parcela: aprox. 507m²
 Distribución 4 dormitorios 4 baños
 Planta baja: hall, salón-comedor, cocina abierta, 1 dormitorio con baño
 Primera planta: 2 dormitorios con baños en suite, acceso a terrazas y solárium de unos 38m²
 Sótano: amplio espacio de 110m² con 4.º dormitorio, baño, zona de estar, trastero y garaje
 Exterior y acabados Piscina privada de 8m x 4m Amplias terrazas (126m²) y solárium (38m²) con vistas al lago/salinas Jardín, ducha exterior, entrada para dos vehículos, garage con puerta automática
 Calidad de construcción y equipamiento: Carpintería exterior de alta gama (doble acristalamiento, persianas eléctricas) Suelo radiante en baños Preparación